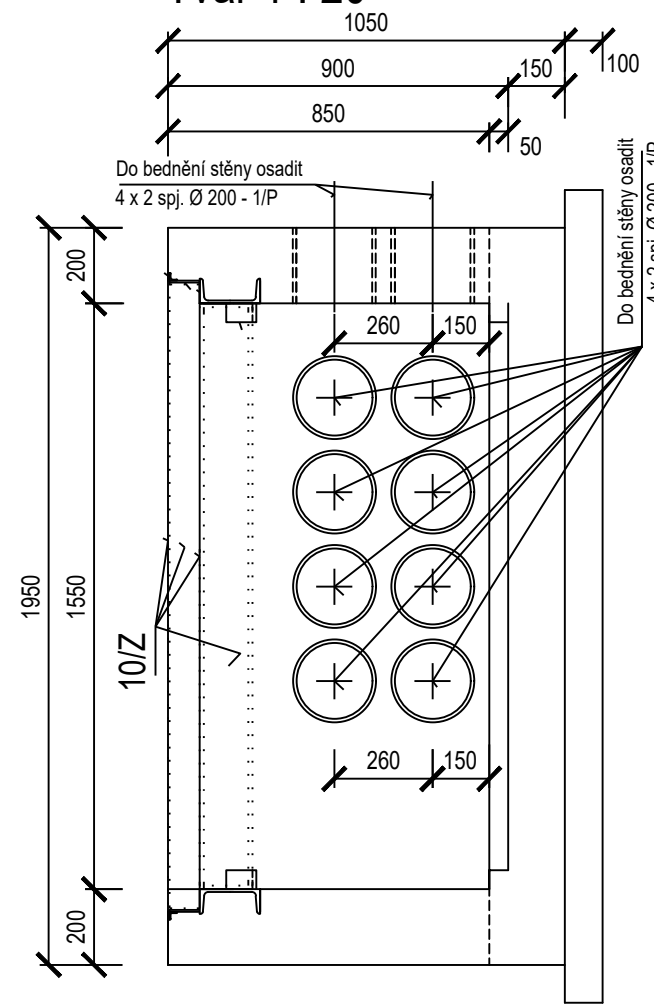
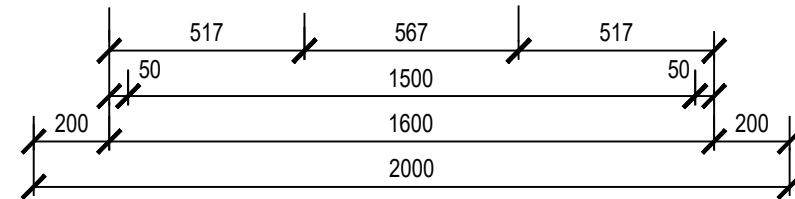
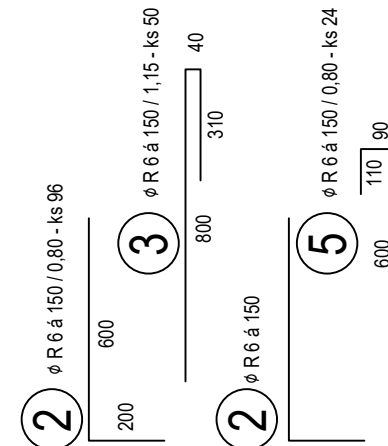


Tvar 1 : 20

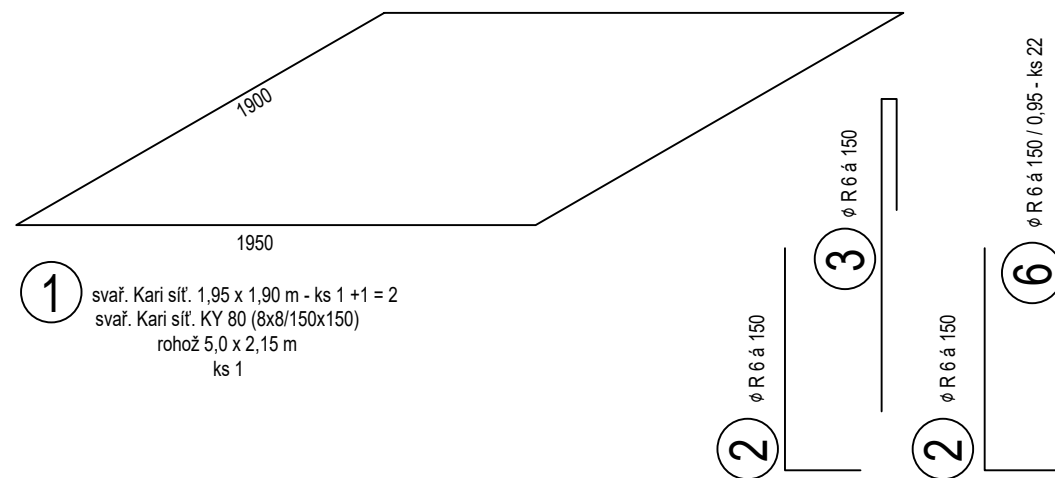
[illegible]

Technical drawing of a rectangular building footprint. The overall dimensions are 2000 (width) by 1050 (depth). The drawing includes various annotations and dimensions:

- Top Dimensions:** 2000 (total width), 1600 (main body width), 200 (right side extension).
- Left Dimensions:** 200 (top extension), 150 (bottom extension).
- Right Dimensions:** 300, 300, 850, 900, 1050 (total depth).
- Internal Dimensions:** 260 (width of the central area), 150 (width of the side extension).
- Annotations:**
 - Do bednění stěny osadit 2 x 2 spj. Ø 200 - 1/P (Do bednění stěny osadit 4 x 2 spj. Ø 200 - 1/P)
 - 10/Z
 - 1/Z



Technical drawing of a window frame assembly. The drawing includes a top view and a side view. The top view shows a rectangular frame with a total width of 1200 mm, divided into three sections: 150 mm on the left, 900 mm in the center, and 150 mm on the right. The side view shows a total height of 1050 mm, divided into three sections: 150 mm at the bottom, 260 mm in the middle, and 900 mm at the top. The drawing is annotated with numbered circles (1 through 8) pointing to various components of the assembly, including the frame, glass, and hardware.


[illegible]

Technical drawing of a window frame assembly. The drawing includes a top view and a side view. The top view shows a rectangular frame with dimensions 2000 (width) and 1700 (height). The side view shows the frame's profile with dimensions 900 (width) and 1050 (height). The drawing is labeled with numbers 1 through 8, indicating different components: 1. Glass pane, 2. Frame profile, 3. Sealant, 4. Drainage channel, 5. Sash profile, 6. Sash seal, 7. Sash cord, 8. Sash weight. The drawing also shows the frame's internal structure, including the sash and the drainage system.

Ozn.	Číslo	Profil	Délka	Kusů	svař. Kari síť KY 80 <u>5,0 x 2,15 m</u> 8x8 mm 150x150 mm	10 505 (R)
	1	KY 80	5x2,15 m	1		Ø R 6
	2	R 6	0,80	96		76,80
	3	R 6	1,15	50		57,50
	4	R 6	102,-			102,-
	5	R 6	0,80	24		19,20
	6	R 6	0,95	22		20,90
	7	R 6	0,60	28		16,80
	8	R 6	0,25	18		4,50
		ks, bm			1	297,70
		kg/ks, kg/m'			57,66	0,222
		celkem kg pro 1 ks komory NN05			58 ,-	67 ,-

Situování a označení šachty - viz stavební část projektu
Spj. Ø 200 - 1/P - viz stav. část projektu
Zám. prvky 1/Z a 10/Z - viz stav. část projektu

Ocel 10 505(R), svařovaná Kari síťovina KH 20, krytí 20 mm u vnitřního líce desky dna a stěn
35 mm u vnějšího líce desky dna a stěn

D			
C			
B			
A			
INDEX REVIZE	POPIS REVIZE	DATUM	JMÉNO
NÁZEV AKCE	TR Humpolec - modernizace	Č. STAVBY: 001020002865	
STAVEBNÍK	EG.D, a.s., LIDICKÁ 1873/36, 602 00 BRNO	Č. OBJ.: 4501621562	
STATUS/STUPĚŇ	DOKUMENTACE PRO PŘEDÁNÍ STAVBY (DPS)		
ČÁST	D.1 DOKUMENTACE STAVEBNÍHO NEBO INŽENÝRSKÉHO OBJEKTU		
ZHOT. DOKUMENTACE	SPIE Elektrovd, a.s. odštěpný závod Brno; Traťová 1, 61900 Brno		
KONTAKTNÍ OSOBA	Ing. LIBOR PEK, libor.pek@spieel.v.cz		
ARCHIVNÍ ČÍSLO	221 22 058		
ZOD. PROJEKTANT	Ing. JAN ELIÁŠ	DATUM: 11-2024	
VYPRACOVAL	Ing. JAN ELIÁŠ	ČÍSLO VÝK/DOK:	
KONTROLOVAL	JAKUB DVORNÍK	D.1.31 b) - 20	
MÍSTO STAVBY	TR 110/22 KV HUMPOLEC	KÓD LOKALITY: HUM	
SO/PS	S031 Rozvodna 110 kv	MĚŘÍTKO: M 1:20	
MAJETKOVÁ TŘÍDA	CZD00016	FORMÁT: 8xA4	
DRUH DOKUMENTU	KONSTRUKČNÍ VÝKRES	LIST/CELKEM: 1/1	
NÁZEV DOKUMENTU	KABELOVÁ ŠACHTA NN05 - VÝZTUŽ	ARCHIVNÍ ČÍSLO EG.D:	